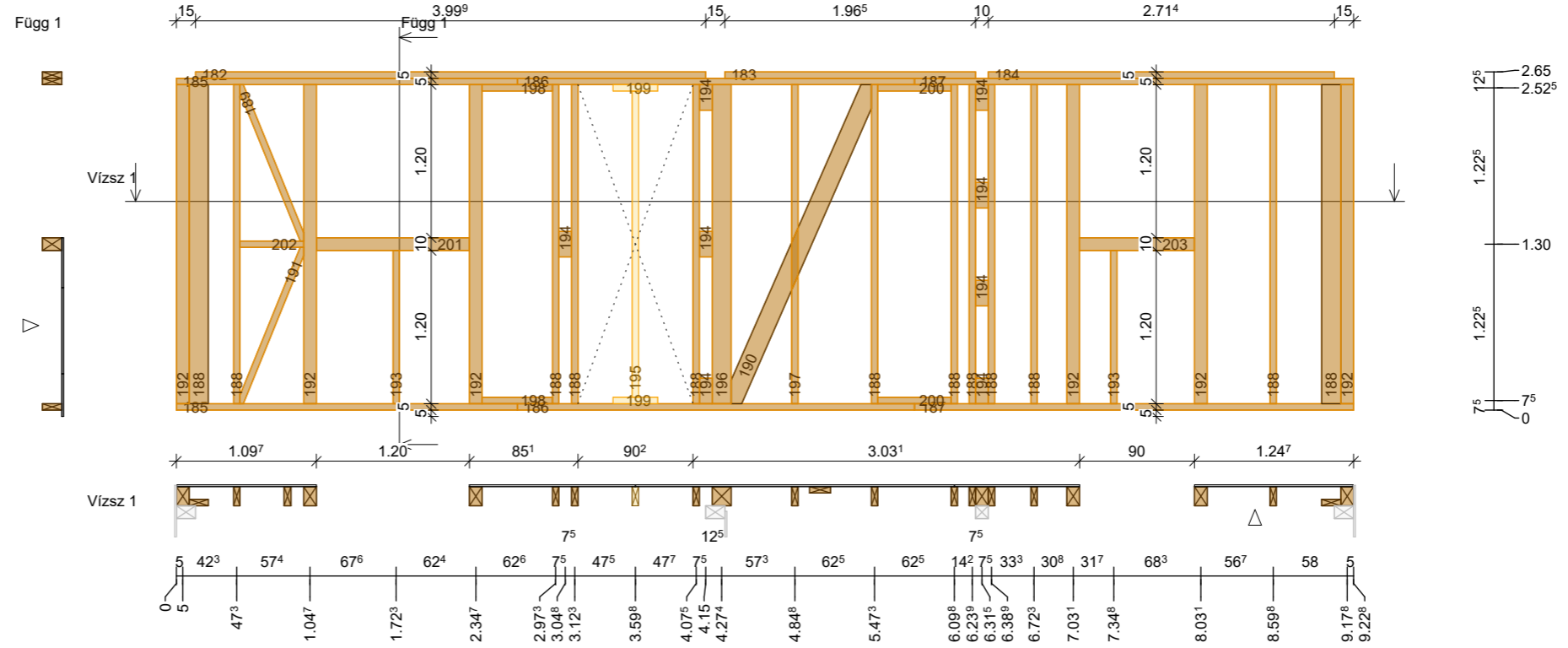
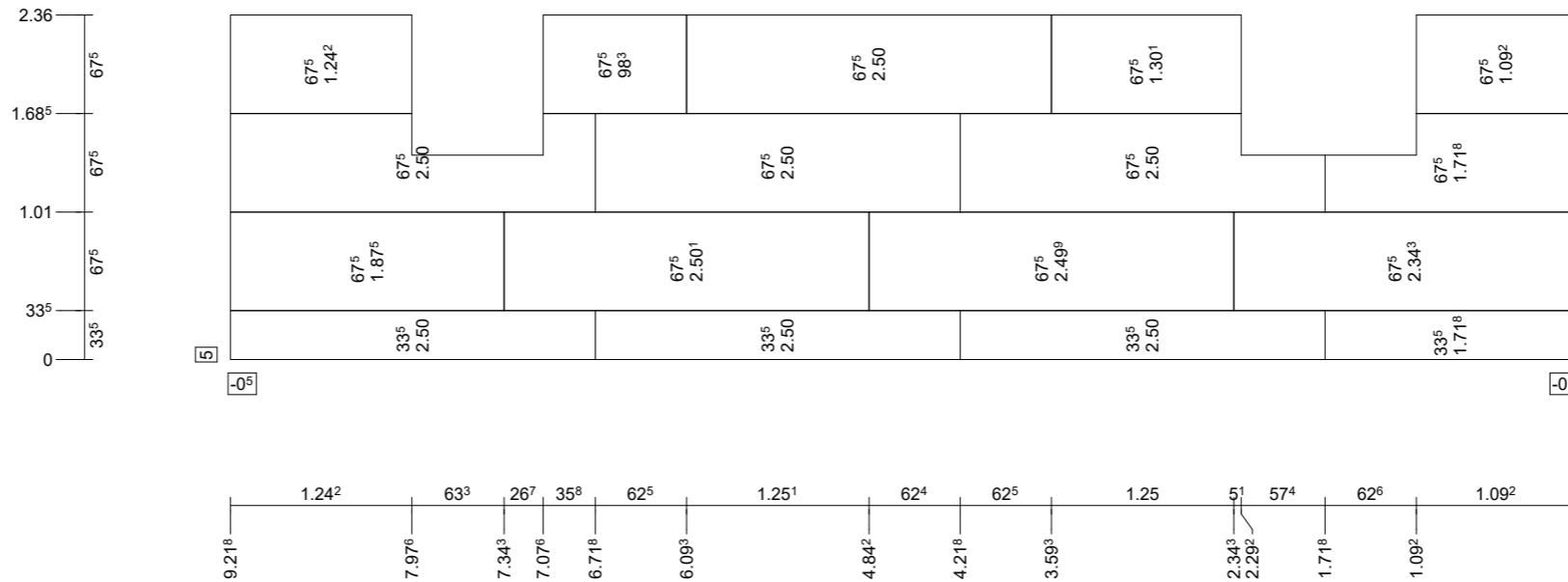


EESz	DB	anyag	szélesség	magasság	hosszúság
196	1	Fűrészárú	15,0	15,0	2,500
192	6	Fűrészárú	15,0	10,0	2,500
201	1	Fűrészárú	15,0	10,0	1,200
203	1	Fűrészárú	15,0	10,0	0,900
194	8	Fűrészárú	15,0	10,0	0,200
182	1	Fűrészárú	15,0	5,0	3,999
187	2	Fűrészárú	15,0	5,0	3,443
186	2	Fűrészárú	15,0	5,0	3,113
190	1	Fűrészárú	15,0	5,0	2,731
184	1	Fűrészárú	15,0	5,0	2,713
185	2	Fűrészárú	15,0	5,0	2,673
188	12	Fűrészárú	15,0	5,0	2,500
197	1	Fűrészárú	15,0	5,0	2,500
195	1	Fűrészárú	15,0	5,0	2,400
183	1	Fűrészárú	15,0	5,0	1,965
189	1	Fűrészárú	15,0	5,0	1,323
191	1	Fűrészárú	15,0	5,0	1,323
193	2	Fűrészárú	15,0	5,0	1,200
200	2	Fűrészárú	15,0	5,0	0,575
198	2	Fűrészárú	15,0	5,0	0,551
202	1	Fűrészárú	15,0	5,0	0,499
199	2	Fűrészárú	15,0	5,0	0,350



J1 OSB n+f 15mm



/ F\_Fa\_01

21.93m<sup>2</sup> / 885.902kg  
m: 2.65m / h.: 9.22<sup>m</sup>

RÉTEGREND:

- J5: Hajópadló AB 20mm
- J4: Impregnált lécs 5x5
- J3: Roto Traspir 150
- J2: Impregnált lécs 5x5
- J1: OSB n+f 15mm
- II. oldal-----
- 15cm bordaváz,  
közötte Cellulóz
- I. oldal-----
- B1:
- B2: Dörken Delta Reflex
- B3: Száritott lécs 3x5
- B4: GK 12,5mm
- B5: